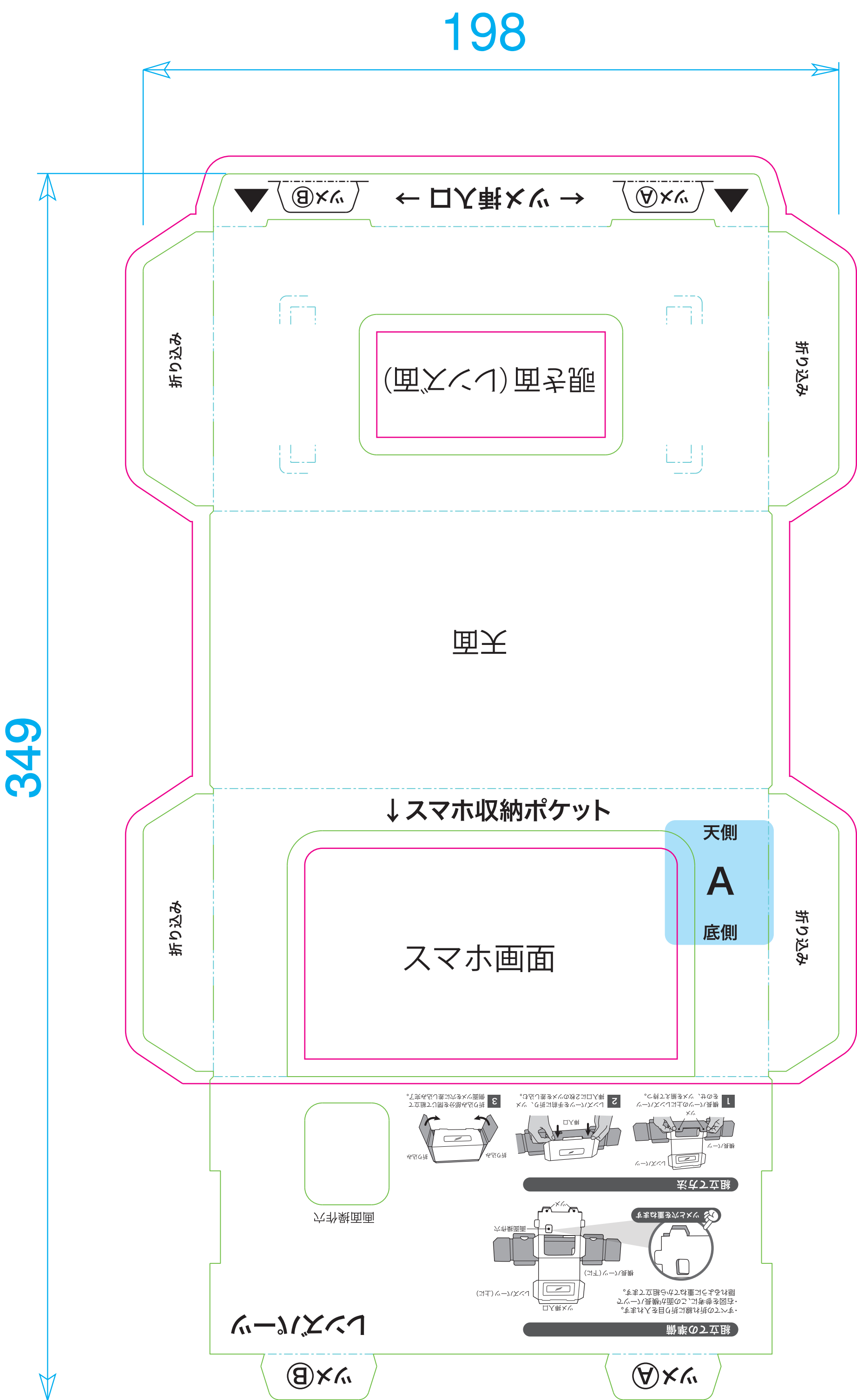


バージョンNO.	20211124_T1
抜き型NO.	CHUO

レンズパーツ



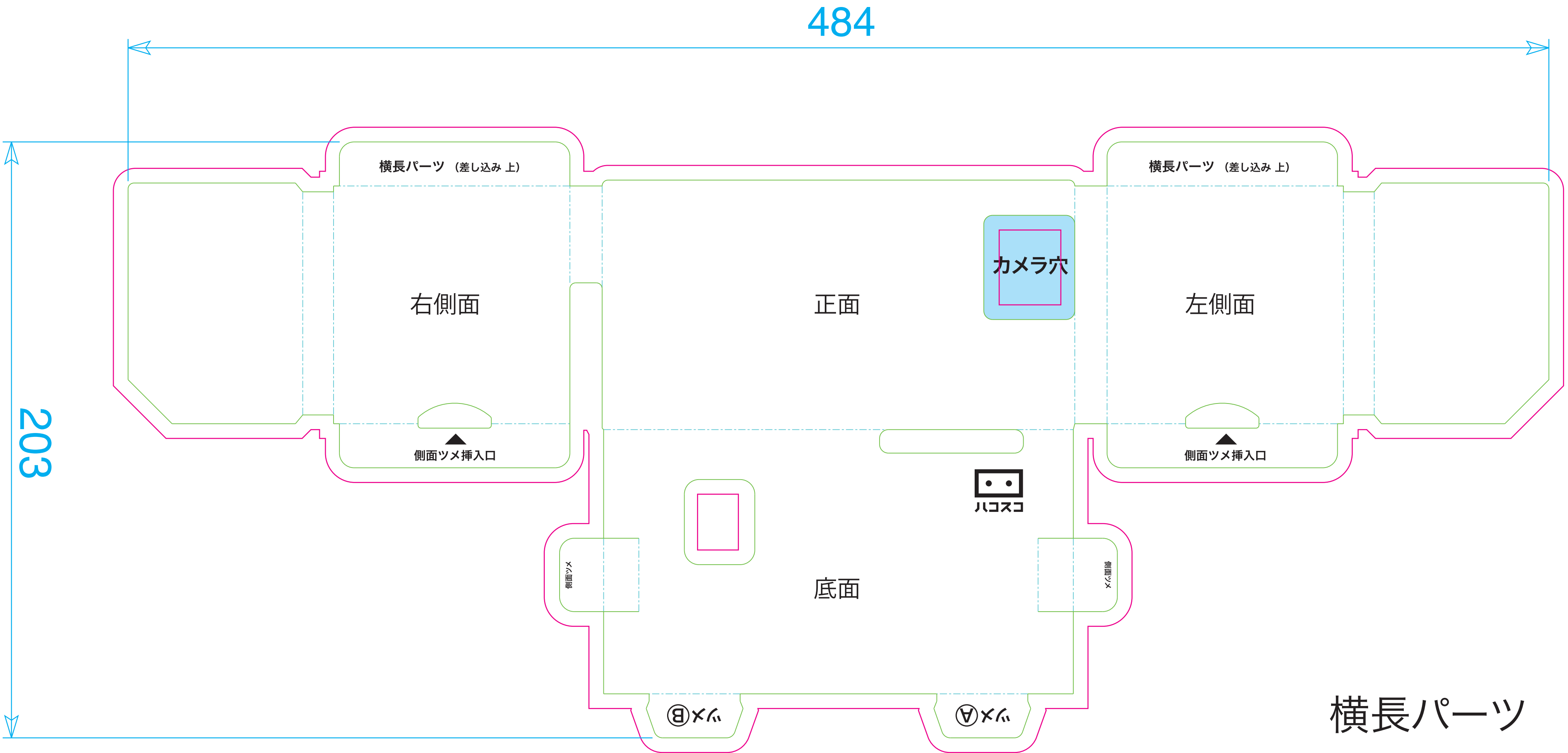
【入稿データ作成にあたってのご案内】

- ・ガイドラインについて **ピンク**： 塗り足し（デザイン範囲）、 **緑**： 裁断ライン
- ・組み上がった時のデザインの向き（上下）はテンプレート内にある面表示の向きとなります。
- ・レンズパーツの覗き面（内側）は組み上がった時、内側に入りますので外からは見えなくなります。
- ・任意使用レイヤー内のQRコードやハコスコロゴなどは参考情報ですので、必要に応じて削除・編集ください。
- ・フルカラー印刷の場合はCMYKモードで、1色の場合はグレースケールもしくは CMYKのKのみを使用ください。
- ・すべてのフォントをアウトライン化してください。
- ・ツメ・折り込みなどの文字（任意使用レイヤー）は、デザインが濃い色になる場合は白文字等にして判読できるようにしてください。表示しておくことをおすすめいたしますが、不要な場合はレイヤー自体を削除ください。
- ・組立図は必要に応じて任意でご使用ください。ただし使用される場合は、組立図の面の背景はデザインを入れず白地としてください。

※組立てた時にカメラ穴から見える部分にも横長パーツのデザインをシームレスに繋げて入れたい場合、横長パーツの『カメラ穴』部分のデザイン(薄いブルーベタの部分)と、レンズパーツの『A』の部分に合わせて入れてください。組み立てた時に、カメラ穴からレンズパーツの『A』の部分が見えるので、横長パーツのデザインが繋がっているように見えます。

【色の再現について】

本製品の印刷はCMYK4Cのオフセット印刷にて行っております。
用紙(コートボール)や表面加工(PETフィルム)の影響でご希望の色に近づかない場合もございますので、若干の違いはご容赦ください。
色校正時に仕上がりを確認することが可能です。ご希望の色と極端に違う場合は、色を調整した上で再入稿をお願いしております（**再校正の場合は別途費用が発生します**）目標とする色がある場合は事前にそちらの色見本を頂ければ、可能な範囲で調整をさせていただきますが、本製品の特性上、色再現についてはある程度の許容範囲を頂いておりますので、ご理解の程よろしくお願い致します。



横長パーツ